



# BIENAL INTERNACIONAL DE ARTE NAÏF

1ª edição  
29.09 - 04.11 2017

2ª edição  
14.09- 15.10 2019

3ª edição  
setembro 2021

Museu Municipal  
Socorro - SP





BINaif

# BIENAL INTERNACIONAL DE ARTE NAÏF

## 1a edição

PROGRAMAÇÃO 2017

Se-Sete a 29 DE SETEMBRO  
Cidade Municipal  
Salão de Sócios  
"Marcelino Pinheiro Soares"  
Rua 29 de Novembro, 27  
Centro - Sorocaba SP

30  
31  
32  
33

**1ª BIENAL INTERNACIONAL DE ARTE NAÏF**  
TOTEM COR - AÇÃO

29 de Setembro ao 04 de Novembro  
Museu Municipal de Sorocaba  
SP - BRASIL

Se-Sete a 29 DE SETEMBRO  
Cidade Municipal  
Salão de Sócios  
"Marcelino Pinheiro Soares"  
Rua 29 de Novembro, 27  
Centro - Sorocaba SP

34  
35  
36  
37  
38

39

40

41

42

43

44

45

46

47

48

49

50

51

52

53

54

55

56

57

58

59

60

61

62

63

64

65

66

67

68

69

70

71

72

73

74

75

76

77

78

79

80

81

82

83

84

85

86

87

88

89

90

91

92

93

94

95

96

97

98

99

100

**108** artistas nacionais e internacionais



+ de **131** obras expostas

residências de artistas

Visitas monitoradas

Atividades educacionais

Encontro Reisado e congada

Palestras e painéis

Banquete de especialidades regionais

Realização de obra coletiva

Instalação

Performances

Comercialização de obras de arte

Publicação do catálogo da exposição

**Intercâmbio cultural Brasil-Senegal**




**Ação Vitrines da Bienal**

**Obras de arte dentro e fora do Museu**

# Artistas nacionais e internacionais, autoridades e público na edição inaugural recebidos por Marinilda Boulay e Rosângela Politano





+ de 100 obras expostas  
Visibilidade na imprensa tradicional e digital.  
O comitê artístico da Mostra foi composto pelo Professor Augusto  
Luitgards, o galerista Jacques Ardies  
e o crítico de arte Oscar D'Ambrosio





**Ação Vitrines da Bienal**  
obras de arte fora do Museu:  
37 espaços expositivos  
8 oficinas gratuitas de arte naif  
mais de 50 obras realizadas por  
artistas locais

**Criação de obra coletiva**



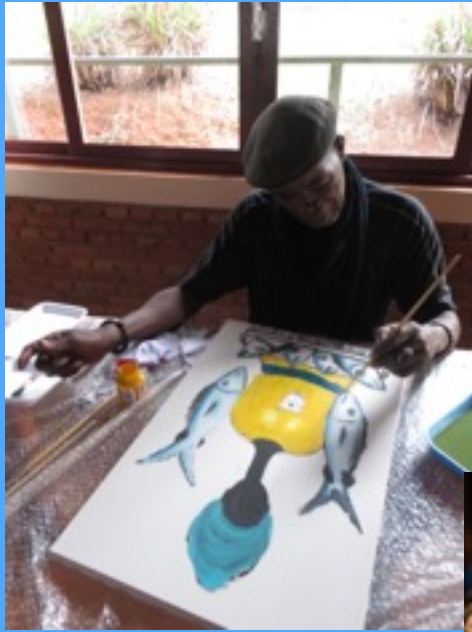
**Valorização da nossa diversidade cultural e da arte naif**



**Instalação de bordados e Performances**



# Residência de artista e intercâmbio cultural Brasil Senegal - Assane Gning e Con Silva



Palestras e painéis

Visitas monitoradas - projeto educacional



Artistas trazem especialidades gastronômicas para a abertura da Mostra



# Artigos na imprensa tradicional e digital

**ACONTECE**

**Bienal faz artistas vindos de diversas partes do Brasil**

Artistas de diversas partes do Brasil participam da Bienal Internacional de Arte Naïf em Socorro. A exposição reúne obras de artistas de todo o país, apresentando uma diversidade de estilos e técnicas. O evento é organizado pela Prefeitura Municipal de Socorro e acontece em um espaço amplo e moderno.







**Acupuntura**

Dr. Antônio J. Reis

Atendimento especializado em acupuntura para diversas condições de saúde. O profissional utiliza técnicas tradicionais e modernas para promover o bem-estar e a cura dos pacientes.



**Bienal**

Somente mais um dia para encantar-se com obras dos quatro cantos do Brasil e internacionais, sem sair de Socorro!

Artistas de diversas partes do Brasil participam da Bienal Internacional de Arte Naïf em Socorro. A exposição reúne obras de artistas de todo o país, apresentando uma diversidade de estilos e técnicas. O evento é organizado pela Prefeitura Municipal de Socorro e acontece em um espaço amplo e moderno.



**O MUNICÍPIO**  
de Socorro

**Em seis dias, 11 focos de incêndios são controlados**

Ocorrências foram registradas em bairros das zonas rural e urbana. Fig. 20



**Semana Nacional do Trânsito**

Ação de conscientização acontece nas ruas centrais. Fig. 13



**Bienal Internacional de Arte Naïf é aberta hoje**

Segundo organizadores, serão dois dias de festividades e presença de artistas nacionais e internacionais

A Bienal Internacional de Arte Naïf em Socorro é um evento cultural que reúne artistas de diversas partes do Brasil e de outros países. A exposição acontece em um espaço amplo e moderno, apresentando uma diversidade de estilos e técnicas. O evento é organizado pela Prefeitura Municipal de Socorro e acontece em um espaço amplo e moderno.

**Bienal Internacional de Arte Naïf reúne 17 artistas nacionais e internacionais selecionados, além de convidados**

A Bienal Internacional de Arte Naïf em Socorro é um evento cultural que reúne artistas de diversas partes do Brasil e de outros países. A exposição acontece em um espaço amplo e moderno, apresentando uma diversidade de estilos e técnicas. O evento é organizado pela Prefeitura Municipal de Socorro e acontece em um espaço amplo e moderno.





**Artista santa-cruzense vai expor duas telas em bienal**

A artista santa-cruzense vai expor duas telas em bienal. A exposição acontece em um espaço amplo e moderno, apresentando uma diversidade de estilos e técnicas. O evento é organizado pela Prefeitura Municipal de Socorro e acontece em um espaço amplo e moderno.



**Bienal Internacional de Arte Naïf**

Evento cultural que reúne artistas de diversas partes do Brasil e de outros países. A exposição acontece em um espaço amplo e moderno, apresentando uma diversidade de estilos e técnicas. O evento é organizado pela Prefeitura Municipal de Socorro e acontece em um espaço amplo e moderno.





ARTE

## Residências artísticas da Binaif colocam lado a lado a arte brasileira de Con Silveira e a senegalesa, de Assane Gning

Mostra Espaço Foco Arte na Binaif

A Binaif - Bienal Internacional de Arte Naif - Brasil Cor-Ação, realizada em São Paulo, apresenta uma seleção de obras de artistas brasileiros e senegaleses, promovendo o intercâmbio cultural entre os dois países. A mostra é curada por Con Silveira e Assane Gning, artistas que atuam em residências artísticas em São Paulo.

**Residência no ITC - Instituto Teófilo Frassinetti**  
Marcelino Frassinetti recebeu por volta de 1950 um grupo de artistas senegaleses para trabalhar em seu estúdio. A residência artística foi realizada em São Paulo, com o objetivo de promover o intercâmbio cultural entre os dois países.



Assane Gning trabalhando em seu estúdio em São Paulo.



Con Silveira trabalhando em seu estúdio em São Paulo.

A residência de Assane Gning em São Paulo foi realizada em um espaço que pertence ao Instituto Teófilo Frassinetti. O artista senegalês chegou ao Brasil em 1950 e ficou em São Paulo por um período de tempo.

Con Silveira nasceu em São Paulo e atuou no mercado de arte brasileiro por muitos anos. Ele é conhecido por suas obras que exploram a cultura popular.

Assane Gning nasceu em Senegal e chegou ao Brasil em 1950. Ele atuou no mercado de arte brasileiro por muitos anos e é conhecido por suas obras que exploram a cultura popular.

As residências artísticas da Binaif colocam lado a lado a arte brasileira de Con Silveira e a senegalesa, de Assane Gning. A mostra é curada por Con Silveira e Assane Gning, artistas que atuam em residências artísticas em São Paulo.

Con Silveira nasceu em São Paulo e atuou no mercado de arte brasileiro por muitos anos. Ele é conhecido por suas obras que exploram a cultura popular. Assane Gning nasceu em Senegal e chegou ao Brasil em 1950. Ele atuou no mercado de arte brasileiro por muitos anos e é conhecido por suas obras que exploram a cultura popular.

Assane Gning nasceu em Senegal e chegou ao Brasil em 1950. Ele atuou no mercado de arte brasileiro por muitos anos e é conhecido por suas obras que exploram a cultura popular. Con Silveira nasceu em São Paulo e atuou no mercado de arte brasileiro por muitos anos. Ele é conhecido por suas obras que exploram a cultura popular.

### ENTREVISTA

#### Sobre Socorro e as trocas artísticas e culturais

Assane Gning e Con Silveira são artistas senegaleses e brasileiros, respectivamente. Eles atuam no mercado de arte brasileiro por muitos anos e são conhecidos por suas obras que exploram a cultura popular.

Con Silveira nasceu em São Paulo e atuou no mercado de arte brasileiro por muitos anos. Ele é conhecido por suas obras que exploram a cultura popular. Assane Gning nasceu em Senegal e chegou ao Brasil em 1950. Ele atuou no mercado de arte brasileiro por muitos anos e é conhecido por suas obras que exploram a cultura popular.



Assane Gning e Con Silveira juntos em uma exposição.

As trocas artísticas e culturais entre os dois países são fundamentais para a promoção da arte popular. A Binaif promove o intercâmbio cultural entre os dois países, promovendo o intercâmbio cultural entre os dois países.

Con Silveira nasceu em São Paulo e atuou no mercado de arte brasileiro por muitos anos. Ele é conhecido por suas obras que exploram a cultura popular. Assane Gning nasceu em Senegal e chegou ao Brasil em 1950. Ele atuou no mercado de arte brasileiro por muitos anos e é conhecido por suas obras que exploram a cultura popular.



Assane Gning e Con Silveira em uma exposição.

Assane Gning nasceu em Senegal e chegou ao Brasil em 1950. Ele atuou no mercado de arte brasileiro por muitos anos e é conhecido por suas obras que exploram a cultura popular. Con Silveira nasceu em São Paulo e atuou no mercado de arte brasileiro por muitos anos. Ele é conhecido por suas obras que exploram a cultura popular.

**ROTA DAS ÁGUAS**

## SOCORRO RECEBE BIENAL INTERNACIONAL DE ARTES NAIF

17 de novembro de 2017

Em Socorro, no interior de São Paulo, a Binaif - Bienal Internacional de Arte Naif - Brasil Cor-Ação, realizada em São Paulo, apresenta uma seleção de obras de artistas brasileiros e senegaleses, promovendo o intercâmbio cultural entre os dois países.

A Binaif promove o intercâmbio cultural entre os dois países, promovendo o intercâmbio cultural entre os dois países.

**ROTA DAS ÁGUAS**

## Binaif - Bienal Internacional de Arte Naif "Totem Cor-Ação", em Socorro-SP

17 de novembro de 2017

A Binaif - Bienal Internacional de Arte Naif "Totem Cor-Ação", em Socorro-SP, apresenta uma seleção de obras de artistas brasileiros e senegaleses, promovendo o intercâmbio cultural entre os dois países.

A Binaif promove o intercâmbio cultural entre os dois países, promovendo o intercâmbio cultural entre os dois países.

**ROTA DAS ÁGUAS**

## Binaif - Bienal Internacional de Arte Naif "Totem Cor-Ação", em Socorro-SP

17 de novembro de 2017

A Binaif - Bienal Internacional de Arte Naif "Totem Cor-Ação", em Socorro-SP, apresenta uma seleção de obras de artistas brasileiros e senegaleses, promovendo o intercâmbio cultural entre os dois países.

A Binaif promove o intercâmbio cultural entre os dois países, promovendo o intercâmbio cultural entre os dois países.

## EXPOSIÇÃO

### Binaif promove o intercâmbio cultural entre o Brasil e o Senegal

Das organizações: Pinaif - Bienal Internacional de Arte Naif



A Binaif - Bienal Internacional de Arte Naif - Brasil Cor-Ação, realizada em São Paulo, apresenta uma seleção de obras de artistas brasileiros e senegaleses, promovendo o intercâmbio cultural entre os dois países.

A Binaif promove o intercâmbio cultural entre os dois países, promovendo o intercâmbio cultural entre os dois países.

Con Silveira nasceu em São Paulo e atuou no mercado de arte brasileiro por muitos anos. Ele é conhecido por suas obras que exploram a cultura popular.

Assane Gning nasceu em Senegal e chegou ao Brasil em 1950. Ele atuou no mercado de arte brasileiro por muitos anos e é conhecido por suas obras que exploram a cultura popular.

As trocas artísticas e culturais entre os dois países são fundamentais para a promoção da arte popular. A Binaif promove o intercâmbio cultural entre os dois países, promovendo o intercâmbio cultural entre os dois países.

Con Silveira nasceu em São Paulo e atuou no mercado de arte brasileiro por muitos anos. Ele é conhecido por suas obras que exploram a cultura popular.

Assane Gning nasceu em Senegal e chegou ao Brasil em 1950. Ele atuou no mercado de arte brasileiro por muitos anos e é conhecido por suas obras que exploram a cultura popular.

As trocas artísticas e culturais entre os dois países são fundamentais para a promoção da arte popular. A Binaif promove o intercâmbio cultural entre os dois países, promovendo o intercâmbio cultural entre os dois países.

Con Silveira nasceu em São Paulo e atuou no mercado de arte brasileiro por muitos anos. Ele é conhecido por suas obras que exploram a cultura popular.

Assane Gning nasceu em Senegal e chegou ao Brasil em 1950. Ele atuou no mercado de arte brasileiro por muitos anos e é conhecido por suas obras que exploram a cultura popular.

As trocas artísticas e culturais entre os dois países são fundamentais para a promoção da arte popular. A Binaif promove o intercâmbio cultural entre os dois países, promovendo o intercâmbio cultural entre os dois países.

Con Silveira nasceu em São Paulo e atuou no mercado de arte brasileiro por muitos anos. Ele é conhecido por suas obras que exploram a cultura popular.

Assane Gning nasceu em Senegal e chegou ao Brasil em 1950. Ele atuou no mercado de arte brasileiro por muitos anos e é conhecido por suas obras que exploram a cultura popular.

As trocas artísticas e culturais entre os dois países são fundamentais para a promoção da arte popular. A Binaif promove o intercâmbio cultural entre os dois países, promovendo o intercâmbio cultural entre os dois países.

Con Silveira nasceu em São Paulo e atuou no mercado de arte brasileiro por muitos anos. Ele é conhecido por suas obras que exploram a cultura popular.

Assane Gning nasceu em Senegal e chegou ao Brasil em 1950. Ele atuou no mercado de arte brasileiro por muitos anos e é conhecido por suas obras que exploram a cultura popular.

As trocas artísticas e culturais entre os dois países são fundamentais para a promoção da arte popular. A Binaif promove o intercâmbio cultural entre os dois países, promovendo o intercâmbio cultural entre os dois países.

Con Silveira nasceu em São Paulo e atuou no mercado de arte brasileiro por muitos anos. Ele é conhecido por suas obras que exploram a cultura popular.

Assane Gning nasceu em Senegal e chegou ao Brasil em 1950. Ele atuou no mercado de arte brasileiro por muitos anos e é conhecido por suas obras que exploram a cultura popular.

As trocas artísticas e culturais entre os dois países são fundamentais para a promoção da arte popular. A Binaif promove o intercâmbio cultural entre os dois países, promovendo o intercâmbio cultural entre os dois países.

**Binaif** BIENAL INTERNACIONAL DE ARTE NAIF



**BIENAL INTERNACIONAL DE  
ARTE NAÏF**

**2a edição**

**14 de Setembro - 15 de outubro 2019**

**Museu Municipal de Socorro - SP**

**BINaif** BIENAL INTERNACIONAL DE  
**ARTE NAÏF**

2a edição 2019

156 artistas nacionais e internacionais

+ de **211** obras expostas

PROGRAMAÇÃO  
VISITE BINAIF.ORG.BR

DO 14 DE SETEMBRO  
AO 15 DE OUTUBRO 2019

BIENAL INTERNACIONAL DE  
**ARTE NAÏF**  
TOTEM COR - AÇÃO

MUSEU MUNICIPAL DE SOCORRO  
RUA ANTÔNIO LEOPOLDINO 185 - SOCORRO - SP



- Fomento da cultura tradicional e da arte naif
- Folia de Reis e congada
- Painel de debate
- Café caipira
- Almoço de confraternização
- Realização de obra coletiva
- Instalação
- Residência de artista
- Performances
- Visitas monitoradas
- Atividades educacionais
- Oficinas - contações de história
- Comercialização de obras de arte
- Publicação do catálogo da exposição

**Vitrines da Bienal**

Obras de arte dentro e fora do Museu

SOMOS UMA VITRINE DA BIENAL

Recebemos uma obra de arte para expor no nosso espaço.

A Bienal Internacional de Arte Naïf "Totem Cor - Ação"

Entre 19 de setembro e 14 de novembro no Museu Municipal de Socorro

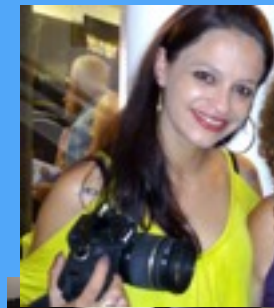




+

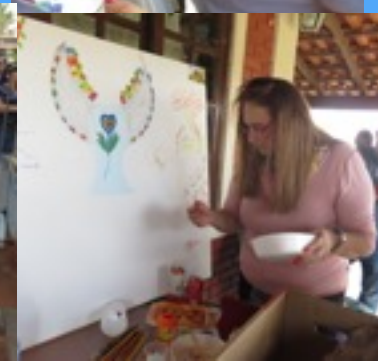


Fomento , difusão e circulação de  
 + de 200 pinturas , esculturas,  
 instalações, obras coletivas  
 Cortejo Folia de Reis Congada  
 Valorização da cultura tradicional  
 Publicação de catálogo  
 Cobertura documental-  
 Hélio Costa e Dai Lemos  
 O comitê artístico da Mostra foi composto pelo  
 colecionador Antonio Naves,  
 o jornalista e escritor e Romildo Sant'Anna e  
 o poeta e artista Valdeck de Garanhuns.





Café caipira - tela coletiva  
Almoço de confraternização  
Banquete de especialidades  
regionais  
Residência de artista  
Performance



# Projeto educacional e visitas monitoradas



# Oficinas Contações de história

Tito Lobo



Oficina de bordado



Teatro de Mamulengo

Valdeck de Garanhuns



# Visibilidade na imprensa tradicional e digital

ARTES

## Artista amazense recebe menção na Bienal Internacional de Arte de São Paulo

As duas obras inscritas pela artista, "Maria Jussara" e "Até Quando?" foram selecionadas, sendo que última recebeu menção de especial

### 211 OBRAS DE 154 ARTISTAS Começou a 2ª Bienal Internacional de Arte Naïf Totem Cor-ação



Artistas de 21 países de 154 estados brasileiros participam da 2ª Bienal Internacional de Arte Naïf Totem Cor-ação, que acontece de 29 de setembro a 04 de novembro no Museu Municipal de Solânea, em Paraíba. A exposição reúne 211 obras de 154 artistas, sendo que 100 são de artistas locais e 111 de outros estados brasileiros. A Bienal é organizada pelo Museu Municipal de Solânea, em parceria com o Conselho Municipal de Cultura e o Conselho Municipal de Turismo. A abertura oficial aconteceu no sábado (20) com a presença de autoridades locais e estaduais, além de artistas e familiares. O evento é gratuito e aberto ao público em geral. A programação inclui também oficinas, palestras e apresentações musicais. A Bienal é considerada uma das maiores e mais importantes exposições de arte popular do Brasil.



### Artista paraibano realiza oficinas no Museu



Artista paraibano realiza oficinas no Museu Municipal de Solânea. O evento é gratuito e aberto ao público em geral. A programação inclui também oficinas, palestras e apresentações musicais. A Bienal é considerada uma das maiores e mais importantes exposições de arte popular do Brasil.

### Obra coletiva em bordado livre é criada no Museu Municipal



Obra coletiva em bordado livre é criada no Museu Municipal. O projeto é uma iniciativa do Museu Municipal de Solânea, em parceria com o Conselho Municipal de Cultura e o Conselho Municipal de Turismo. A obra é uma grande tapeçaria feita com fios coloridos e bordados por um grupo de mulheres locais. A obra será exibida na Bienal Internacional de Arte Naïf Totem Cor-ação.

### Nas bastidores da BiNaïf



Nas bastidores da BiNaïf. O evento é gratuito e aberto ao público em geral. A programação inclui também oficinas, palestras e apresentações musicais. A Bienal é considerada uma das maiores e mais importantes exposições de arte popular do Brasil.

## Vitrines da Bienal

obras de arte dentro e fora do Museu

### DENTRO DA BIENAL 2014 Obra coletiva em bordado livre é criada no Museu Municipal



Obra coletiva em bordado livre é criada no Museu Municipal. O projeto é uma iniciativa do Museu Municipal de Solânea, em parceria com o Conselho Municipal de Cultura e o Conselho Municipal de Turismo. A obra é uma grande tapeçaria feita com fios coloridos e bordados por um grupo de mulheres locais. A obra será exibida na Bienal Internacional de Arte Naïf Totem Cor-ação.

### Organizadoras fazem "balanço" da BI NAÏF, exposição segue até dia 15



Organizadoras fazem "balanço" da BI NAÏF, exposição segue até dia 15. O evento é gratuito e aberto ao público em geral. A programação inclui também oficinas, palestras e apresentações musicais. A Bienal é considerada uma das maiores e mais importantes exposições de arte popular do Brasil.





# O Totem e o Cor-Ação da Binaif

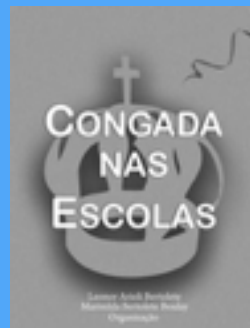
## Idealização e coordenação

Presidente Marinilda Boulay. Desde 2008, promovendo - a diversidade cultural brasileira: publicação de livros, exposições, oficinas, contações de histórias, documentários, sites.

[totemcultural.org.br](http://totemcultural.org.br)

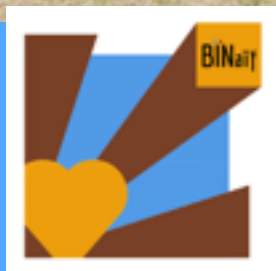
Projeto coordenado por Rosângela Politano, criado em 2013, desenvolve oficinas de arte naif, saraus e exposições.

[projcor-acao.com.br](http://projcor-acao.com.br)

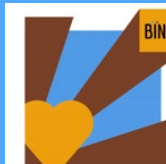


# BINaif 2021

## Esperamos vocês na nossa 3a edição !



[binaif.org.br](http://binaif.org.br)



BIENAL INTERNACIONAL DE  
**ARTE NAÏF**



[binaif.org.br](http://binaif.org.br)



@binaifbienal



Binaif Bienal Naif

Nossa gratidão aos nossos parceiros e a todos os artistas, que com seu talento tornam possível a BINAïf.

Contatos:

Rosângela Politano

+19 9 9741 4345

Marinilda Boulay

+19 9 99 17 62 17

[binaif.org.br](http://binaif.org.br)

[binaif2020@gmail.com](mailto:binaif2020@gmail.com)